



 **ravioli** SpA



ISO 9001: 2000  
RAVI 9105

Elektrikli Çekim İçin D.C. Kontaktörleri - TECNO Serisi

## D.C. kontaktorleri TECNO Serisi

### Sinifin Temel Özellikleri

Kompakt ama güçlü olan TECNO Serisi, direkt akım kullanan çekim ve malzeme tasıma alanlarına uygun bir şekilde dizayn edildi.

Bu kontaktorler, forkliftlere, endüstriyel temizlik makinalarına, gemi ve bot guvertelerindeki birçok servise ve bunlara ilaveten kara ve demiryolu tasımacılığın araçlarına uygulanabilir.

### Bobinler

The d.c. bobinleri TECNO 6 serisi ile bağlantılar için 6 mmlik bağlantı ucu ve TECNO 4 serisi için vidalı bağlantı özelliklerine sahiptir. Standart görevi :

- T 106, T 206 için aralıklı mod (80 %)
- T 154, T 204 için aralıklı mod (80 %)
- 15 dakikalık maksimum çalışma süresi ile T 106 C , T 206 C için aralıklı mod (%50) (gececi görev).

Normal voltaj : 12 - 24 - 36 V

Farklı türler de mevcuttur : sürekli görev için indirgenmiş tüketim bobinleri - **Secenek P**

### Dahili koruma

gövde yağ, su ve tozdan tamamen korunmuştur.

### Temel kontaktlar

kontaktorler, ağır işler için uygun olan, kavise dirençli gümüş alaylı çift kesmeli kontaktlara sahiptirler.

TECNO 6 Serisi, ayrıca, 1 NO ve 1 NO+1 NC ana kontaktlarla birlikte kontaktorler tarafından oluşturulmuştur ; ek olarak, elektrik bağlantıları ile 1 NO+1 NC bağlantılarını içeren motor salterini de tedarik etmek mümkündür.

**The NC bağlantıları akım yaratmak ya da kesmek için uygun değildir.**

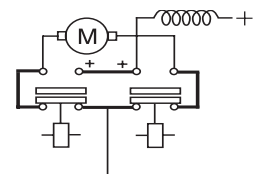
### Motor Salterinin Doğru kullanımı

kullanılan kontaktorler, hızlı bir sonme süresine (8 msn) ve buna nazaran uzun bir çekim süresine (yaklaşık 25 msn) sahiptirler. Bu şekilde, güvenli tersine dönüşler aynı anda kapanan kontaktların risklerinden kurtarılabilir.

Bununla birlikte, supresör diyodlarının kullanımı sonme süresini arttırır ve bu yüzden en uygun supresör cinsini seçmek önemlidir ( diyod + rezistans)

### İşleyiş Semalari

Cizgiler ———  
motor sarteriyle  
saglanan bağlantıları  
temsil eder.



### U<sub>e</sub> Voltaja Dayanan Nominal Açılan Akimin Değişimi

Türler	U <sub>e</sub>	12 o 24V	36V
T-106 T-106C (1 NO)	I <sub>e</sub>	120A	75A
T-154	I <sub>e</sub>	150A	90A
T-206 T-206C (1 NO)	I <sub>e</sub>	180A	100A
T-204	I <sub>e</sub>	180A	100A

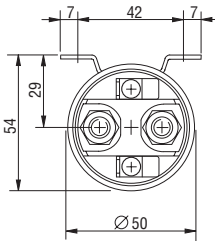
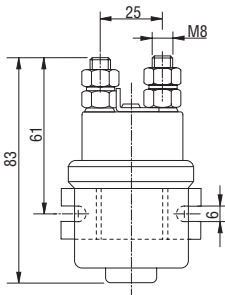
# D.C. kontaktorleri TECNO 6 Serisi - T 106

## PERFORMANSLAR

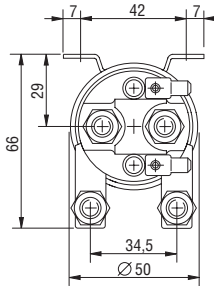
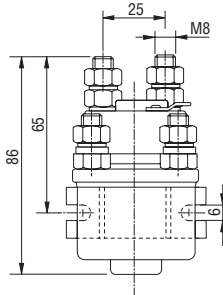
Kontaktör		T-106	T-106 P	T-106 C
%50 aralıklı görevde nominal çalışan akım, 300 op/h)	$I_e$	120A	120A	120A
Termal akım derecesi, sürekli görev	$I_{th}$	80A	80A	80A
Nominal voltaj	$U_e$	12V 24V	12V 24V	12V 24V
15 ms zaman sabitiyle kesme kapasitesi		480A	480A	480A
Kullanım kategorisi		DC5	DC5	DC5
Çalışma voltaj limitleri		0,7-1,1Vn	0,85-1,1Vn	0,7-1,1Vn
Bobin güç kaybı		12W	8W	22W
İletim süresi	çekme süresi sonme süresi	30ms 10ms	30ms 10ms	25ms 8ms
Bağlantı panelinde maks. donme momenti		6 Nm	6 Nm	6 Nm
Mekanik yaşam	op.n.	$2 \times 10^6$	$2 \times 10^6$	$2 \times 10^6$
Ana kontaktlar		1NO	1NO	1NO 1NC
kodlar		<b>E T106AX</b>	<b>E T106PX</b>	<b>E T106CX</b>

Voltajı Tanımlayan Sayısal Ekler Sunlardır:

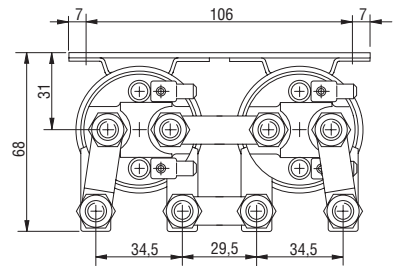
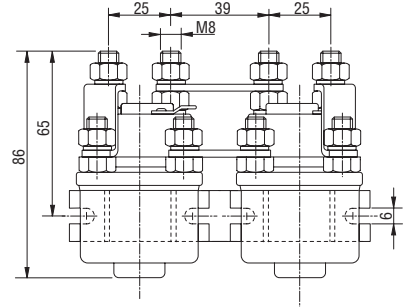
Volt (V)	12	24	36
Ek (X)	1	2	3



**T 106**



**T 106C**



**2T 106C**

# D.C. kontaktorleri

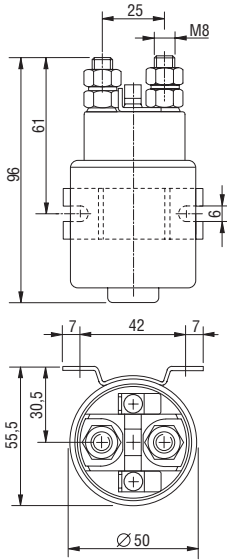
## TECNO 6 Serisi - T 206

### PERFORMANSLAR

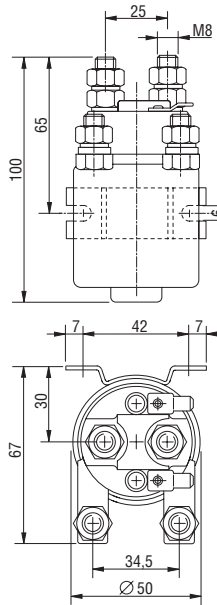
kontaktör		T-206	T-206 C
%50 aralıklı görevde nominal çalışan akım, 300 op/h	$I_e$	180A	180A
Termal akım derecesi, sürekli görev	$I_{th}$	150A	150A
Nominal voltage	$U_e$	12V 24V	12V 24V
15 mslik zaman sabitiyle kırma kapasitesi		720A	720A
kullanım kategorisi (NO bağlantısı için)		DC5	DC5
Çalışma voltage limitleri		0,7-1,1Vn	0,7-1,1Vn
Bobin güç kaybı		20W	22W
İletim zamanı	çekim zamanı sonme zamanı	30ms 10ms	25ms 8ms
Bağlantı panelinde maks. donme momenti		6 Nm	6 Nm
Mekanik yaşam	op n	2x10 <sup>6</sup>	2x10 <sup>6</sup>
Ana bağlantılar		1NO	1NO 1NC
kodlar		<b>E T206AX</b>	<b>E T206CX</b>

### Voltajı Tanımlayan Sayısal Ekler Sunlardır:

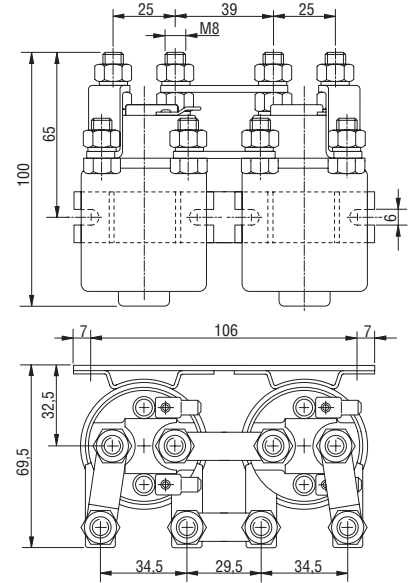
Volt (V)	12	24	36
Ek (X)	1	2	3



**T 206**



**T 206C**



**2T 206C**

# D.C. kontaktorleri

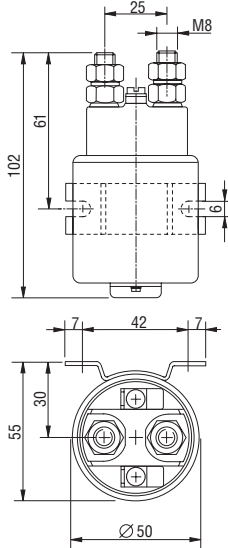
## TECNO 4 Serisi - T 154 - T 204

### Temel Özellikler

TECNO serilerinde kullanılan bütün kontaktorler, direkt akım kullanan çekim ve endüstriyel malzeme taşıma sektörleri için uygundur ve sıklıkla forkliftlerde, endüstriyel temizlik makinelerinde, bot ve gemi güvertelerinde ve kara ve demiryolu taşımacılığı araçlarında kullanılır.

Burada anlatılan TECNO 4 serisi kontaktorler, uzun ya da yüksek akımlar gibi ağır ve zorlu şartlar için dizayn edilmiştir.

TECNO 4 serisi bobinler, vidalı bağlantı özelliği içerir.



T 154 - T 204

### PERFORMANSLAR

kontaktör		T-154	T-204
%50 aralıklı görevde nominal çalışan akım, 300 op/h	$I_e$	150A	180A
Termal akım derecesi, sürekli görev	$I_{th}$	100A	150A
Nominal voltage	$U_e$	12V 24V	12V 24V
15 ms zaman sabitiyle kesme kapasitesi		600A	720A
kullanım kategorisi		DC5	DC5
Çalışma voltaj limitleri		0,7-1,1Vn	0,7-1,1Vn
Bobin güç kaybı		22W	22W
İletim süresi	çekim süresi	45ms	45ms
	sonme süresi	10ms	10ms
Bağlantı panelinde maks. donme momenti		6 Nm	6 Nm
Mekanik yaşam	op n	$2 \times 10^6$	$2 \times 10^6$
Ana kontaktlar		1NO	1NO
kodlar		E T154AX	E T204AX

### Voltajı Tanımlayan Sayısal Ekler Sunlardır:

Voltage (V)	12	24	36
Ek (X)	1	2	3

# Güvenliğiniz İçin

TECNO serisi sinifi, güncel güvenlik kurallarına uygundur ve özellikle:

- 98/37/EC Makine Talimatı
- 2006/95/EC Düşük Voltaj Talimatı
- 2004/108/EC EMC Talimatı
- 2002/95/EC RoHS
- UNI EN 1175-1 Endüstriyel araçların güvenliği
- CEI EN 60947-4-1 Düşük volt anahtar dislisi ve kontrol dislisi
- CEI EN 61000-6-4 EMC yayımı
- CEI EN 61000-6-2 EMC bağışıklığı

## Garantili kaliteli ürün

TECNO serisi sinifi kontaktörler, UNI EN ISO 9001:2001 kaliteli sistem sertifikamızda yer alan kalite standartlarına uygun biçimde ve güvenlik düzenlemelerine göre ürünün RAVIOLI tarafından üretildiğinin belirtildiği, istek üzerine mevcut olan, EC Uygunluk Sertifikamızla garantilidir.

## kurulum ve kablolama talimatları

TECNO kontaktörleri, güncel güvenlik yasasına göre kalifiye bir ekip tarafından kurulmalıdır. kablolama öncesi elektrik akımı kesilmelidir.

Daha iyi ısı kaybı için, kullanılan akıma göre dirençli kablolar kullanınız.

Bağlantı gücü kablolarının maks. 6 Nm moment kelepçeli başlık ile kilitlenmiş olduğundan emin olun.

**NC bağlantılar akım yaratmak ya da kesmek için uygun değildir.**

Montaj, destekle yapılabilir.

Tavsiye edilen çalışma pozisyonları : kutuplar yukarıya gelecek şekilde yatay ya da dikey.

İletim sıcaklığı  $-25^{\circ}\text{C}+40^{\circ}\text{C}$

RAVIOLI, ürünün yanlış kullanımından ya da yanlış kurulumundan kaynaklanan hasarlar için sorumluluk kabul etmez.

## The Range



Consult our catalogues  
7.1 - 7.2 - 7.3 - 7.4