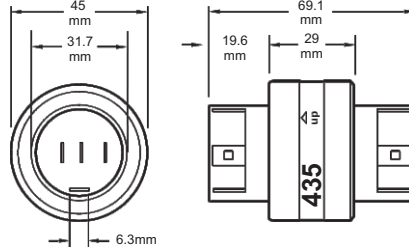


4,6 & 8 İletkenliler

4 İletken, 30 Amper, Yüksek Voltaj (500V AC/DC)

Model 435

MODEL NO	İLETKENLER	TANIM	VOLTAJ AC/DC	240 VAC VOLTAJDA AMPER SINIFI	MAX FREKANS MHZ	TEMAS DİRENCİ	MAX ÇALIŞMA RPM (dev/dak)	SICAKLIK MAX.F(C)/Min.F (C)	DEVİR TORK (gm/cm)	DEVRE KESİCİ
435	4	Standart Model	0-500	30	100	<1mΩ	300	140(60)/-20(-29)	850	>50MΩ
435-SS	4	Yüksek Voltaj Paslanmaz Çelik Yataklı	0-500	30	100	<1mΩ	300	140(60)/-20(-29)	850	>50MΩ



▼ Aksesuarlar

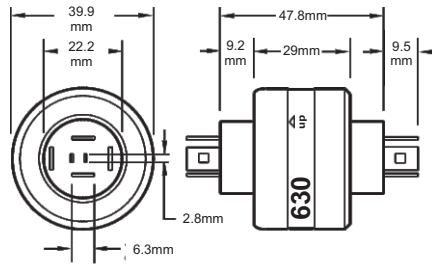


Diğer kablo ölçüleri içinde terminaller mevcuttur.

6 İletken, 4 Amper ve 30 Amper Kombinasyonu

Model 630

MODEL NO	İLETKENLER	TANIM	VOLTAJ AC/DC	240 VAC VOLTAJDA AMPER SINIFI	MAX FREKANS MHZ	TEMAS DİRENCİ	MAX ÇALIŞMA RPM (dev/dak)	SICAKLIK MAX.F(C)/Min.F (C)	DEVİR TORK (gm/cm)	DEVRE KESİCİ
630	6	Standart Model	0-250	2@4/4@30	100	<1mΩ	300	140(60)/-20(-29)	700	>25MΩ
630-SS	6	Paslanmaz Çelik Yataklı	0-250	2@4/4@30	100	<1mΩ	300	140(60)/-20(-29)	700	>25MΩ



▼ Aksesuarlar

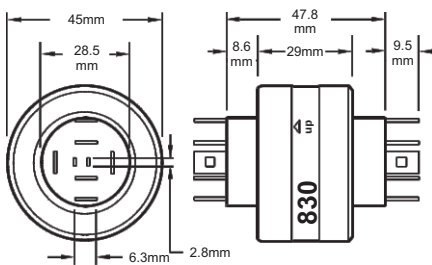


Diğer kablo ölçüleri içinde terminaller mevcuttur.

8 İletken, 4 Amper ve 30 Amper Kombinasyonu

Model 830

MODEL NO	İLETKENLER	TANIM	VOLTAJ AC/DC	240 VAC VOLTAJDA AMPER SINIFI	MAX FREKANS MHZ	TEMAS DİRENCİ	MAX ÇALIŞMA RPM (dev/dak)	SICAKLIK MAX.F(C)/Min.F (C)	DEVİR TORK (gm/cm)	DEVRE KESİCİ
830	8	Standart Model	0-250	2@4/6@30	100	<1mΩ	200	140(60)/-20(-29)	1000	>25MΩ
830-SS	8	Paslanmaz Çelik Yataklı	0-250	2@4/6@30	100	<1mΩ	200	140(60)/-20(-29)	1000	>25MΩ



▼ Aksesuarlar



Diğer kablo ölçüleri içinde terminaller mevcuttur.